

**ESTUDIO ECOCARTOGRÁFICO DE LAS ISLAS DE FUERTEVENTURA Y
LOBOS
MINISTERIO MEDIO AMBIENTE - DIRECCIÓN GRAL. DE COSTAS**

x=	587265
y=	3117272
z=	-20,00

Muestra	1130_00
Provincia	LAS PALMAS

Nº TAMIZ (ASTM)		luz de malla (mm)	muestra (gr)	% RETENCIÓN	% RETENIDO ACUMULADO	% QUE PASA ACUMULADO
GJ		64,000	0,00	0,00	0,00	100,00
GG	1	16,000	0,00	0,00	0,00	100,00
GM	3	8,000	0,00	0,00	0,00	100,00
GF	5	4,000	0,00	0,00	0,00	100,00
GMF	10	2,000	0,50	0,50	0,50	99,50
AMG	18	1,000	0,40	0,40	0,90	99,10
AG	25	0,710	0,60	0,60	1,50	98,50
AG	40	0,500	0,70	0,70	2,20	97,80
AM	45	0,350	0,60	0,60	2,80	97,20
AM	60	0,250	2,80	2,81	5,61	94,39
AF	80	0,180	5,70	5,71	11,32	88,68
AF	120	0,125	39,90	39,98	51,30	48,70
AMF	230	0,063	45,60	45,69	96,99	3,01
F	<230	0,0039	3,00	3,01	100,00	0,00
		Total muestra	99,80	100,00		

Mediana:	Arenas Finas
Moda:	Arenas Finas
Tm (mm):	0,125
D₅₀(mm):	0,13

D5(mm):	0,269
D16 (mm):	0,172
D25(mm):	0,159
D₅₀(mm):	0.13
D75(mm):	0,09
D84 (mm):	0,077
D95(mm):	6,49E-02

D5 (phi):	1.89
D16 (phi):	2.54
D25 (phi):	2.65
D50 (phi):	2.98
D75 (phi):	3.51
D84 (phi):	3.71
D95 (phi):	3.95

Tm (phi):	2,998
C _s (tn/m ³)	
% finos:	3,010
QD	0,429
IGSD	0,604
Kg	0,979
Ski	0,088

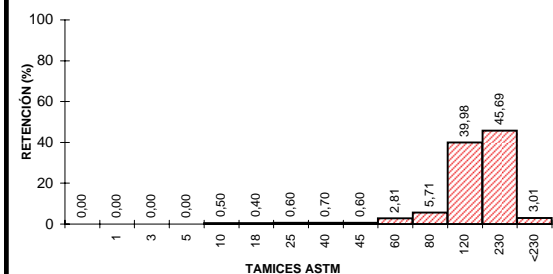
CATEGORIA	%
GRAVAS (> 2 mm)	0,50
ARENA (2-0,063 mm)	96,49
LUTITAS (< 0,063 mm)	3,01

TAMICES SERIE ASTM

Tamiz (mm)	Nº	% Que Pasa
75	Nº 1	100
60	Nº 3	100
42.5	Nº 5	100
30	Nº 10	100
25	Nº 18	100
20	Nº 40	100
15	Nº 60	98
12.5	Nº 120	48
75	Nº 230	2
42.5	Nº 400	0

ESCALA WENTWORTH (1922)

ESCALA WENTWORTH (1922)	PIEDRAS	GRAVAS	ARENAS	FANGOS	ARCILLAS
MUY GRUESA					
GRUESA					
FINA					
MUY FINA					
MUY GRUESA					
GRUESA					
FINA					
MUY FINA					
MUY GRUESA					
GRUESA					
FINA					
MUY FINA					
MUY GRUESA					
GRUESA					
FINA					
MUY FINA					
MUY GRUESA					
GRUESA					
FINA					
MUY FINA					
MUY GRUESA					
GRUESA					
FINA					
MUY FINA					
MUY GRUESA					
GRUESA					
FINA					
MUY FINA					
MUY GRUESA					
GRUESA					
FINA					
MUY FINA					
MUY GRUESA					
GRUESA					
FINA					
MUY FINA					
MUY GRUESA					
GRUESA					
FINA					
MUY FINA					
MUY GRUESA					
GRUESA					
FINA					
MUY FINA					
MUY GRUESA					
GRUESA					
FINA					
MUY FINA					
MUY GRUESA					
GRUESA					
FINA					
MUY FINA					
MUY GRUESA					
GRUESA					
FINA					
MUY FINA					
MUY GRUESA					
GRUESA					
FINA					
MUY FINA					
MUY GRUESA					
GRUESA					
FINA					
MUY FINA					
MUY GRUESA					
GRUESA					
FINA					
MUY FINA					
MUY GRUESA					
GRUESA					
FINA					
MUY FINA					
MUY GRUESA					
GRUESA					
FINA					
MUY FINA					
MUY GRUESA					
GRUESA					
FINA					
MUY FINA					
MUY GRUESA					
GRUESA					
FINA					
MUY FINA					
MUY GRUESA					
GRUESA					



SECRETARÍA GENERAL
PARA EL TERRITORIO
Y LA BIODIVERSIDAD

DIRECCIÓN GENERAL



UTE MAXORATA



LABORATORIO DE ANÁLISIS

INFORME DE ENSAYO

Nº de Registro **FU1130_00**

Ecología y arqueología marina del estudio
ecocartográfico de las islas de
Fuerteventura y Lobos.

DATOS DE LA MUESTRA

Tipo de muestra: Sedimentos.
Muestreo: HIDTMA ECOMAR, S.L.
Identificación: 1130 00

RESULTADOS

Parámetro	Resultado	Método
Cadmio total	<0.05 mg/kg	EPA 7131A
Cobre total	<0.05 mg/kg	EPA 7210
Plomo total	<0.05 mg/kg	EPA 7420
Níquel	<0.05 mg/kg	EPA 7520
Mercurio total	<3 mg/kg	EPA 7471A
Materia orgánica	0.92 %	Oxidación con dicromato
Potencial REDOX	154 mV	Electrometría
Hidrocarburos totales	<0.1 mg/l	Espectroscopía IR EPA 418
Coliformes totales	0 ufc/g	Filtración en membrana y cultivo a 44°, recuento de colinas. St. Meth. 9222 D y 9230 C
Coliformes fecales	0 ufc/g	
Streptococos fecales	0 ufc/g	Filtración en membrana y cultivo a 37°, recuento de colinas. St. Meth. 9222 D y 9230 C

Observaciones:


Fdo.: Gilberto Diosdado Doñate
Director Técnico

Antigua, a 16 de noviembre de 2005